

Salaire du Salarié à Domicile

Particulier Employeur



Table des Matières

01

Introduction

02

Calcul du Salaire

03

Indemnités Supplémentaires

04

Heures Supplémentaires

05

Congés Payés

06

Jours Fériés



Table des Matières

07

Palement du Salaire

08

Litiges

09

Conclusion





Introduction

Cet e-book aborde le sujet crucial du salaire du salarié à domicile employé par un particulier. Il couvre les aspects fondamentaux de la rémunération et les éléments clés à prendre en compte pour une relation employeur-employé transparente et juste.

Que vous soyez un particulier employeur ou un salarié à domicile, vous trouverez dans ce guide des informations claires et concises sur les différents aspects du salaire, des indemnités, des congés et des jours fériés.

L'objectif est de vous permettre de mieux comprendre vos droits et obligations et de naviguer sereinement dans les subtilités de la législation applicable.

Calcul du Salaire

Le salaire brut varie selon la durée du travail.

Calcul du Salaire

Salaire Horaire

Le salaire horaire ne peut pas être inférieur au Smic.



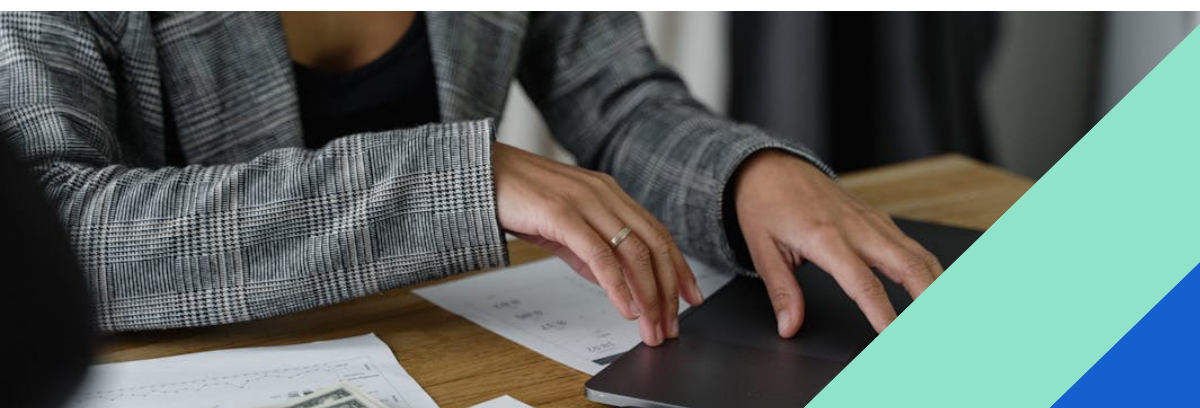
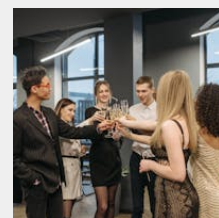
Durée Régulière

Le salaire mensuel est basé sur 174 heures de travail.



Durée Irrégulière

Le salaire est calculé en fonction des heures travaillées.



Indemnités Supplémentaires

En Plus du Salaire

En plus de leur salaire de base, les salariés peuvent recevoir des indemnités pour certains types de travail.

Ces indemnités peuvent inclure des suppléments pour la conduite de véhicules personnels, des heures de présence responsable de jour, ou des indemnités pour présence de nuit.

Le montant des indemnités est fixé d'un commun accord entre l'employeur et le salarié et doit être spécifié dans le contrat de travail.



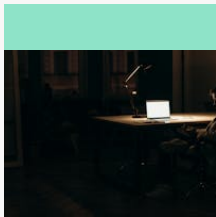
Il existe également des avantages en nature comme les repas ou le logement, qui sont déduits du salaire net du salarié.

Heures Supplémentaires



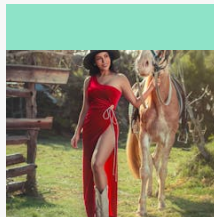
Les heures supplémentaires sont majorées de 25% à 50%.

Heures Supplémentaires



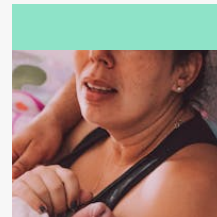
Dépassement

Les heures supplémentaires sont payées si le travail dépasse 40h.



Majoration

La majoration est de 25% pour les 8 premières heures.



Récupération

Les heures supplémentaires peuvent être récupérées en repos.



Congés Payés

Indemnisation

Les salariés ont droit à des congés payés, qui sont des périodes de repos rémunérées.

L'indemnisation des congés payés dépend de la durée du travail du salarié.

Si le salarié travaille moins de 32 heures par mois, l'indemnité de congés payés est intégrée dans son salaire horaire.

Si le salarié travaille plus de 32 heures par mois, l'indemnité de congés payés est calculée en fonction de sa durée de travail.

Jours Fériés

L'indemnisation des jours fériés dépend du travail effectué.

Jours Fériés

1er Mai

Le 1er mai est toujours majoré de 10%.



Autres Jours

Les autres jours fériés sont majorés si travaillés.



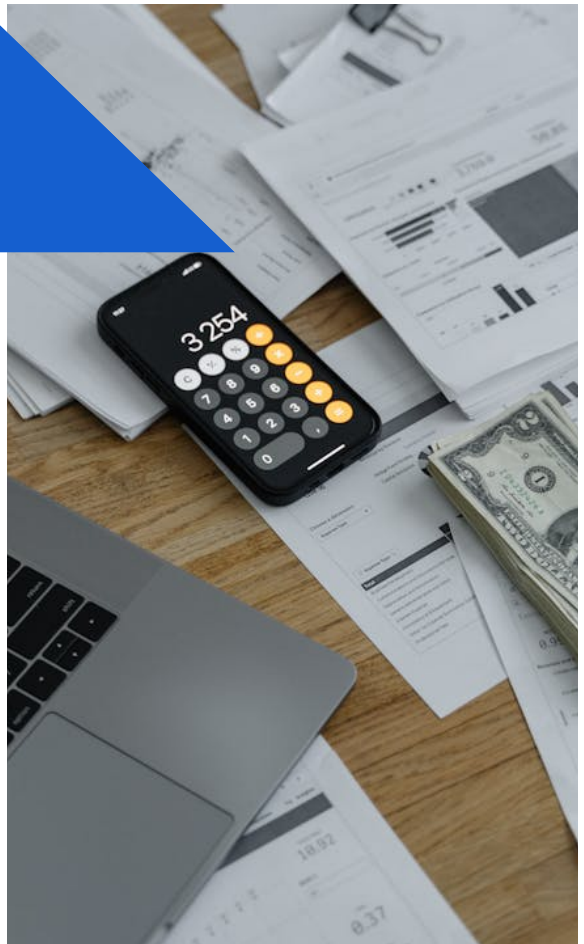
Paieement du Salaire

Modes de Paiement

Le paiement du salaire est effectué tous les mois à la date prévue dans le contrat de travail.

Le particulier employeur peut choisir parmi plusieurs modes de paiement, notamment le virement, le chèque, les titres Cesu préfinancés ou les espèces.

Un bulletin de paie doit être remis au salarié, sauf s'il utilise le Cesu ou Pajemploi.

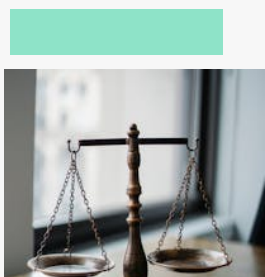


Les dispositifs Cesu+ et Pajemploi+ permettent également le versement du salaire par ces organismes.



Les litiges relèvent du conseil de prud'hommes.

Litiges



Compétence

Le conseil de prud'hommes est compétent pour les litiges.

Le conseil de prud'hommes règle les litiges **individuels entre** un employeur et un salarié survenus à l'occasion de tout contrat de travail. Quelles sont les **démarches à** effectuer pour le saisir ? Nous faisons un point sur la réglementation.

Vous pouvez recourir au conseil de prud'hommes en cas de litige **individuel** lié, par exemple,

- À une rupture du contrat de travail
- À une sanction disciplinaire
- Au paiement du salaire ou des primes
- À la durée **de travail**
- Aux jours de repos ou de congé
- Aux conditions d'hygiène et de sécurité du poste de travail
- À la remise de l'attestation France Travail (anciennement Pôle emploi), du certificat de travail ou du reçu pour solde de tout compte
- À une situation de harcèlement (moral ou sexuel) ou de discrimination
- À la conclusion du contrat (non-respect d'une promesse d'embauche, par exemple)
- À la requalification des relations professionnelles en contrat de travail.

Conclusion

En conclusion, la rémunération du salarié à domicile employé par un particulier est un sujet complexe qui nécessite une compréhension approfondie de la législation applicable.

Ce guide a permis d'aborder les points clés de la réglementation en matière de salaire, d'indemnités, de congés et de jours fériés, ainsi que les recours possibles en cas de litige.

