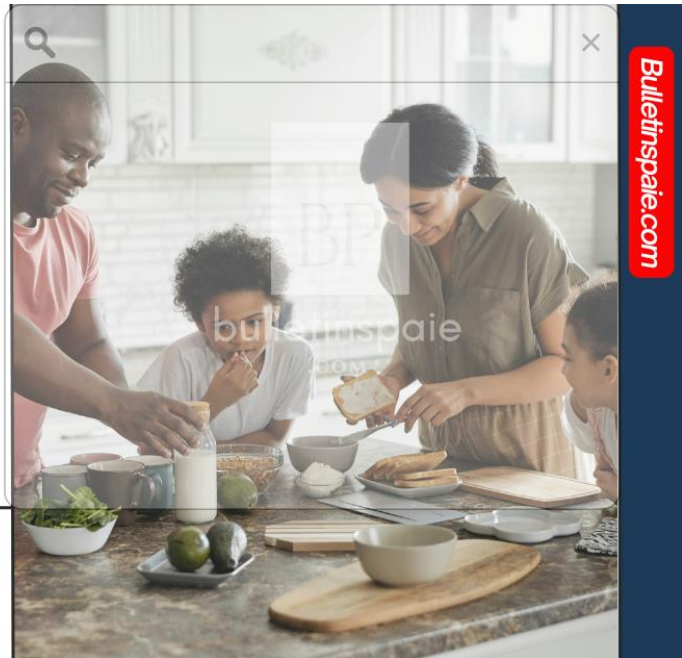




Quotient Familial

Comment le Calculer et Où le Trouver Facilement

Bulletins de Paie 2024 – conseil et fiche de
salaire format excel, pdf et word



Quotient Familial : Comment le Calculer et Où le Trouver Facilement ?

Comment comprendre ton quotient familial et pourquoi il est crucial ?

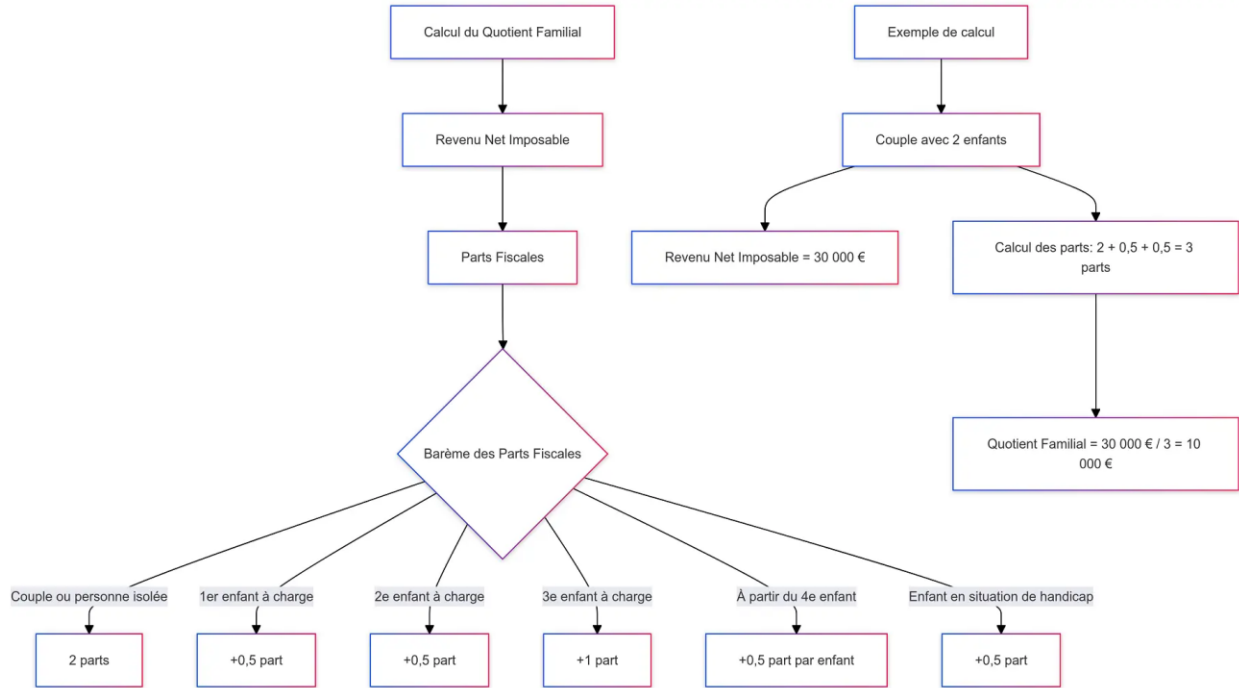
Le quotient familial est un chiffre très important qui te donne accès à de nombreuses aides, que ce soit pour la cantine, les activités des enfants ou encore certaines subventions. Mais alors, comment le calculer et où le récupérer ? Cet article t'explique tout ce que tu dois savoir sur le quotient familial : de sa définition à son importance dans ta vie quotidienne. Prêt(e) à tout comprendre sur cet indicateur essentiel ?



Comment le calculer ?

Pour calculer ton quotient familial, tu dois diviser le revenu net imposable de ton foyer par le nombre de parts fiscales. Voici le barème :

- **Couple ou personne isolée** : 2 parts
- **1er enfant à charge** : +0,5 part
- **2e enfant à charge** : +0,5 part
- **3e enfant à charge** : +1 part
- **À partir du 4e enfant** : +0,5 part par enfant
- **Enfant en situation de handicap** : +0,5 part



Exemple : Si tu es en couple avec deux enfants, et que ton revenu net imposable est de 30 000 €, le calcul se fait comme suit :

1. Parts fiscales : $2 \text{ (couple)} + 0,5 + 0,5 = 3 \text{ parts}$
2. $QF = 30\,000 \text{ €} / 3 = 10\,000 \text{ €}$

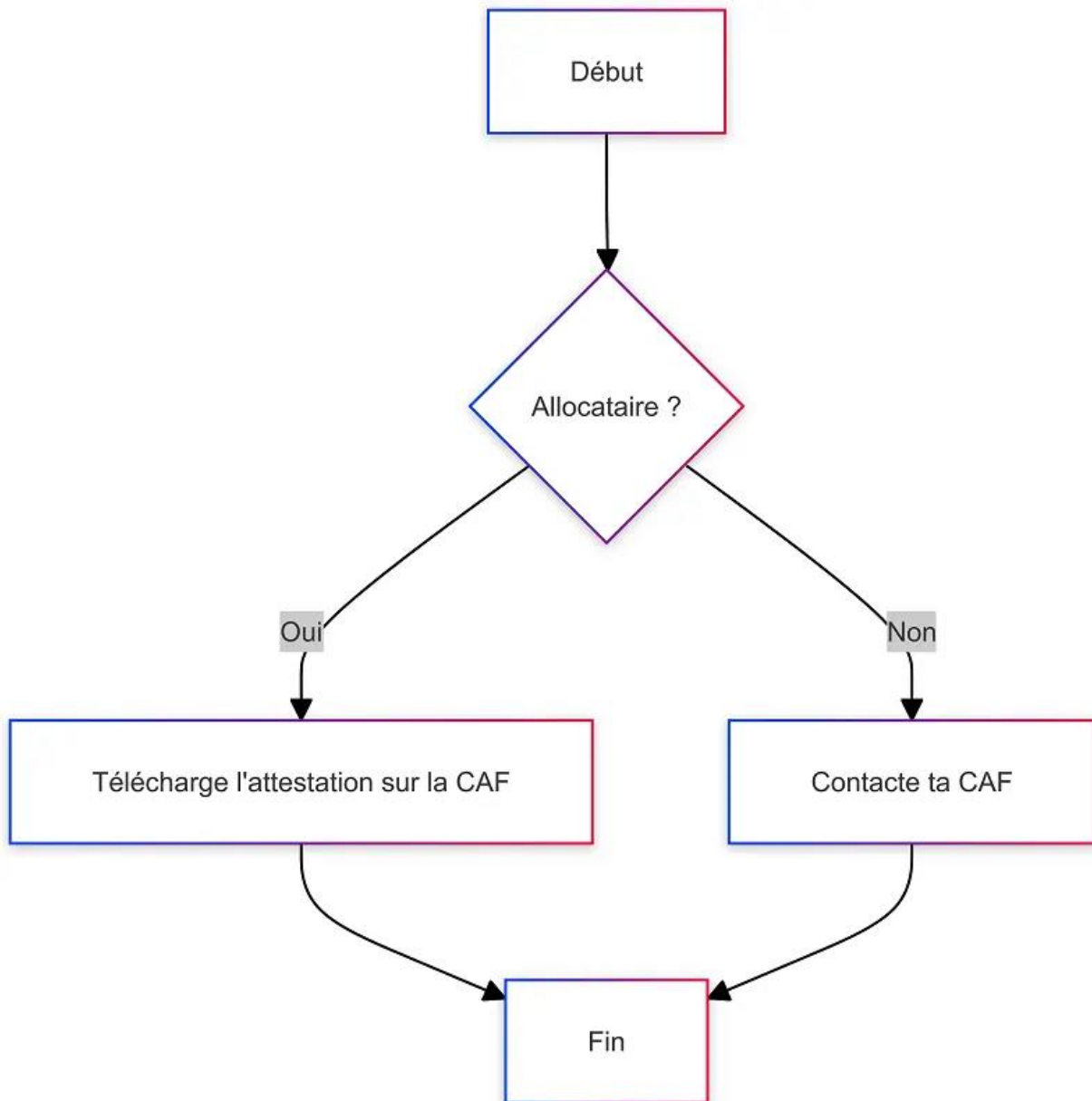
Où récupérer ton quotient familial ?

Le quotient familial est généré par la Caisse d'Allocations Familiales (CAF) ou la Mutualité Sociale Agricole (MSA). Voici comment le trouver :

- **Si tu es allocataire** : Connecte-toi à ton espace « Mon Compte » sur le site de la CAF. Va dans la rubrique « Mes attestations » pour télécharger ton attestation de quotient familial.

- **Si tu n'es pas allocataire** : Contacte ta CAF directement. Sur leur site, choisis ton département pour obtenir les coordonnées nécessaires (téléphone, mail, ou courrier).

Pourquoi est-il important ?



Connaître ton quotient familial est crucial, car il influence directement le montant des aides auxquelles tu peux prétendre. Un QF bas peut

t'ouvrir des portes pour des réductions sur le coût des services ou des subventions, te permettant ainsi de mieux gérer ton budget familial.

Informations Complémentaires sur le Quotient Familial

Les aides liées au quotient familial

Le quotient familial joue un rôle clé dans l'attribution de plusieurs aides et réductions, notamment :

1. **Aides au logement** : Certaines allocations de logement peuvent être calculées en fonction du QF, ce qui peut alléger le montant de ton loyer.
2. **Tarifs de la cantine scolaire** : Les communes utilisent souvent le quotient familial pour fixer les tarifs des cantines, permettant ainsi des réductions pour les familles avec un QF plus bas.
3. **Activités périscolaires** : De nombreuses municipalités appliquent des tarifs dégressifs pour les activités extrascolaires en fonction du QF, rendant ces activités plus accessibles.
4. **Bourses scolaires** : Si tu as des enfants au collège ou au lycée, le QF peut aussi influencer l'accès à des bourses d'études.

Type d'aide	Impact du Quotient Familial
Aides au logement	Calcule certaines allocations de logement pour alléger le montant du loyer.
Tarifs de la cantine scolaire	Utilisé par les communes pour fixer les tarifs des cantines, offrant des réductions pour les familles avec un QF bas.
Activités périscolaires	Tarifs dégressifs en fonction du QF, rendant ces activités plus accessibles.

Type d'aide	Impact du Quotient Familial
Bourses scolaires	Influence l'accès à des bourses d'études pour les collégiens et lycéens.

Les aides liées au **quotient familial**

Changement de situation

Si ta situation familiale ou financière change (mariage, divorce, perte d'emploi, etc.), il est important de mettre à jour tes informations auprès de la CAF. Cela peut entraîner un changement de ton quotient familial et donc affecter tes droits aux aides.

Conclure

On a bien décortiqué le quotient familial, un vrai passeport pour profiter de diverses aides et prestations. C'est un indicateur simple qui prend en compte le nombre de parts fiscales et le revenu net imposable, et qui reflète la situation financière d'un foyer.

On a aussi vu comment le retrouver facilement via la CAF ou la MSA, avec en prime un nouveau service qui va simplifier la vie. Tout ça dans un langage accessible pour que chacun puisse s'y retrouver.