



[Bulletins de Paie 2024 – conseil et fiche de salaire format excel, pdf et word](#)

# Calcul du Montant Net Social – comment le faire – étape par étape

24 octobre 2023 | Ecrit par [Bulletin de paie 2025](#)



[Un commentaire](#)

## Sommaire



1. Qu'est-ce que le Montant Net Social (MNS) ?
  - 1.1. Objectifs du MNS :
  - 1.2. Comment Calculer le Montant Net Social ?
    - 1.2.1. Étape 1 : Déduire les Cotisations Obligatoires
    - 1.2.2. Étape 2 : Ajouter les Avantages en Nature
    - 1.2.3. Étape 3 : Appliquer les Ajustements Spécifiques
  - 1.3. Exemple de Calcul du Montant Net Social
  - 1.4. Éléments Excluant du Calcul
    - 1.4.1. Tableau des Éléments Excluants
  - 1.5. Pourquoi le Montant Net Social est Important ?
    - 1.5.1. 1. Simplification Administrative
    - 1.5.2. 2. Transparence Financière
    - 1.5.3. 3. Calcul des Prestations Sociales
  - 1.6. Obligations Légales et Contexte Réglementaire
  - 1.7. Cas Pratiques : Utilisation du Montant Net Social
    - 1.7.1. Cas 1 : Déclaration pour le RSA
    - 1.7.2. Cas 2 : Optimisation des Avantages en Nature
  - 1.8. Les Avantages du Montant Net Social pour les Salariés
  - 1.9. FAQ sur le Montant Net Social
    - 1.9.1. 1. Où trouver le MNS sur ma fiche de paie ?
    - 1.9.2. 2. Quels sont les avantages fiscaux liés au MNS ?
    - 1.9.3. 3. Dois-je déclarer les remboursements de frais ?
  - 1.10. Conclusion
  - 1.11. En savoir plus sur [Bulletins de Paie 2024 – conseil et fiche de salaire format excel, pdf et word](#)

Le **montant net social**, bien qu'introduit récemment, est déjà un élément incontournable pour les salariés en France. Présent sur chaque bulletin de paie depuis 2023, il offre une vision claire et standardisée des revenus réels perçus après les déductions sociales. Cet indicateur simplifie les déclarations administratives et joue un rôle crucial dans l'évaluation des droits sociaux, comme le [RSA](#) ou la prime d'activité.

Pourtant, de nombreux salariés peinent encore à comprendre son calcul et son utilité. Comment est-il déterminé? Quels éléments sont inclus ou exclus? Et surtout, pourquoi est-il si important? Dans cet article, on vous explique tout! Vous découvrirez les étapes du calcul, les erreurs courantes à éviter et les raisons pour lesquelles maîtriser le montant net

social peut grandement faciliter la gestion de vos finances.



## Qu'est-ce que le Montant Net Social (MNS) ?

Le montant net social correspond à vos revenus réels après déductions obligatoires, ajusté pour inclure les avantages en nature. Il est utilisé pour déclarer vos ressources aux organismes sociaux, notamment pour le RSA et la prime d'activité. Introduit par l'arrêté du 31 janvier 2023, il vise à simplifier et unifier les démarches administratives.

### Objectifs du MNS :

- Faciliter les déclarations pour les salariés et les organismes sociaux.
- Offrir une meilleure lisibilité des revenus sur les bulletins de paie.
- Éviter les erreurs dans les calculs des prestations sociales.

## Comment Calculer le Montant Net Social ?

Éléments de paie	Base	Taux	A déduire	A payer	Charges patronales				
Salaire de base	151.67	11.1000		1 683.54					
Heures supplémentaires 50%	2.00	16.6500		33.30					
Heures supplémentaires 25 %	10.00	13.8750		138.75					
Prime d'ancienneté				67.34					
<b>Salaire brut</b>				<b>1 922.93</b>					
<b>Santé</b>									
Sécurité Sociale - Mal. Mat. Inval. Décès					1 922.93 7.0000 134.61				
Complémentaire - Incap. Inval. Décès	1 922.93	0.6600	12.69		+ 1 922.93 1.5400 29.61				
Complémentaire - Santé	1 922.93	1.1200	21.54		1 922.93 1.6800 32.31				
Accidents du travail & mal. professionnelles					1 922.93 1.3000 25.00				
<b>Retraite</b>									
Sécurité Sociale plafonnée	1 922.93	6.9000	132.68		1 922.93 8.5500 164.41				
Sécurité Sociale déplafonnée	1 922.93	0.4000	7.69		1 922.93 1.9000 36.54				
Complémentaire Tranche 1	1 922.93	4.0100	77.11		1 922.93 6.0100 115.57				
<b>Famille</b>									
Assurance chômage					1 922.93 3.4500 66.34				
Autres contributions dues par l'employeur					1 922.93 4.2000 80.76				
Autres contributions dues par l'employeur					1 922.93 1.7460 33.58				
CSG déduct. de l'impôt sur le revenu	1 951.20	6.8000	132.68						
CSG/CRDS non déduct. de l'impôt sur le revenu	1 951.20	2.9000	56.58						
Exonérations de cotisations employeur					- 599.69				
Exonération sociale sur HC/HS	172.05	- 11.3100	- 19.46						
<b>Total des cotisations et contributions</b>			421.51		119.04				
Prime de partage de la valeur				300.00					
Réintégration fiscale	32.31								
Exonération sur HC/HS/RTT : montant net fiscal	160.56								
Exonération sur HC/HS/RTT : cumul net fiscal annuel	160.56								
Montant net social	1 843.72								
<b>Net à payer avant impôt sur le revenu</b>				<b>1 801.42</b>					
dont évolution de la rémunération liée à la suppression des cotisations chômage et maladie	27.40								
Impôt sur le revenu prélevé à la source - PAS Taux non personnalisé	1 429.75	0.0000	0.00						
<b>Net payé</b>				<b>1 801.42</b>					
<b>Montant brut : 1922.93 + 300.00 = 2222.93</b> <b>- Cotisations et contributions obligatoires à la charge du salarié : - 408.82</b> <b>+ Cotisations et contributions facultatives à la charge de l'employeur : 29.61</b> <b>= MONTANT NET SOCIAL : 1843.72</b>									
	Heures	Heures suppl.	Brut	Plafond S.S.	Net imposable	Ch. patronales	Coût Global	Total versé	Allègements
Mensuel	163.67	12.00	1 922.93	3 666.00	1 429.75	119.04	2 341.97	2 041.97	749.68
Annuel	163.67	12.00	1 922.93	3 666.00	1 429.75	119.04	2 341.97	2 041.97	749.68
	Congés N-1	Congés N							
Acquis		2.50							
Pris									
Solde		2.50							
								<b>Net payé : 1 801.42 euros</b>	
Paiement le 31/07/2023 par Virement									

Le calcul du montant net social peut être réalisé en trois étapes simples.

### Étape 1 : Déduire les Cotisations Obligatoires

Commencez par soustraire les cotisations sociales (retraite, assurance chômage, CSG, etc.) de votre salaire brut. Ces montants sont indiqués sur votre fiche de paie.

## Étape 2 : Ajouter les Avantages en Nature

Ajoutez les avantages en nature tels que la voiture de fonction, les repas offerts ou encore les logements fournis par l'employeur.

## Étape 3 : Appliquer les Ajustements Spécifiques

Ajoutez ou retirez tout autre élément selon votre situation, comme les remboursements de frais professionnels ou les indemnités spécifiques.

## Exemple de Calcul du Montant Net Social

Éléments du Calcul	Montant (€)
Salaire Brut	1 800,00 €
Cotisations Sociales (Retraite, CSG, etc.)	- 400,00 €
Avantages en Nature (logement)	+ 150,00 €
<b>Montant Net Social</b>	<b>1 550,00 €</b>

## Éléments Excluant du Calcul

MONTANT BRUT	Valeur			
COTISATIONS ET CONTRIBUTIONS SOCIALES OBLIGATOIRES	Base	Taux	Salarié	Employeur
<b>Santé</b>	-	-	-	-
Sécurité Sociale Maladie Maternité Invalidité Décès	Valeur	Valeur	Valeur	Valeur
Complémentaire garanties frais de santé obligatoire	Valeur	Valeur	Valeur	Valeur
Complémentaire Incapacité Invalidité Décès	-	-	Valeur	Valeur
<b>Accidents du travail &amp; maladies professionnelles</b>	Valeur	-	-	Valeur
<b>Retraite</b>	-	-	-	-
Sécurité Sociale Vieillesse plafonnée	Valeur	Valeur	Valeur	Valeur
Sécurité Sociale Vieillesse déplafonnée	Valeur	Valeur	Valeur	Valeur
Retraite complémentaire, CEG et CET T1	Valeur	Valeur	Valeur	Valeur
Retraite complémentaire, CEG et CET T2	Valeur	Valeur	Valeur	Valeur
Supplémentaire	-	-	Valeur	Valeur
<b>Famille</b>	Valeur	-	-	Valeur
<b>Assurance chômage</b>	Valeur	Valeur	Valeur	Valeur
Apec	Valeur	Valeur	Valeur	Valeur
<b>Autres charges dues par l'employeur</b>	-	-	-	Valeur
<b>Cotisations statutaires ou prévues par convention collective</b>	Valeur	Valeur	Valeur	Valeur
CSG déductible de l'impôt sur le revenu	Valeur	Valeur	Valeur	-
CSG/CRDS non déductible de l'impôt sur le revenu	Valeur	Valeur	Valeur	-
<b>EXONÉRATIONS ET ALLÈGEMENTS DE COTISATIONS</b>	-	-	Valeur	-
<b>TOTAL DES COTISATIONS ET CONTRIBUTIONS OBLIGATOIRES</b>			Valeur	Valeur
<b>MONTANT NET SOCIAL</b>			Valeur	

Certains éléments ne sont pas pris en compte pour le calcul du MNS. Ces exclusions sont essentielles pour éviter des erreurs dans vos déclarations :

### 1. Remboursements de frais professionnels :

- Déplacements domicile-travail.
- Télétravail (indemnités forfaitaires).
- Restauration et grands déplacements.

### 2. Participation employeur :

- Tickets-restaurant.
- Forfait mobilité durable.
- Abonnements aux transports publics.

### 3. Autres avantages exonérés :

- Participation aux activités sociales via le CSE.
- Intéressement et abondements sur les plans d'épargne.

## Tableau des Éléments Excluants

Éléments Excluants	Exemples
Remboursements de frais professionnels	Indemnités kilométriques, télétravail
Participation employeur	Tickets-restaurant, forfait transport
Avantages sociaux exonérés	Mutuelles, primes exceptionnelles

---

## Pourquoi le Montant Net Social est Important ?

### 1. Simplification Administrative

Depuis 2023, chaque employeur est tenu d'indiquer le MNS sur le bulletin de paie. Cette norme facilite les déclarations de ressources pour les salariés.

### 2. Transparence Financière

Le montant net social permet aux salariés de mieux comprendre leurs revenus réels et de planifier efficacement leur budget.

### 3. Calcul des Prestations Sociales

Pour les bénéficiaires du RSA ou de la prime d'activité, le MNS est la base utilisée par les organismes sociaux pour évaluer leurs droits.

---

## Obligations Légales et Contexte Réglementaire

Depuis l'arrêté du 31 janvier 2023, l'affichage du MNS est obligatoire. L'information est transmise via la Déclaration Sociale Nominative (DSN) et figure sur les bulletins de paie. Cette réforme vise à :

- Rendre les revenus compréhensibles pour tous.
- Uniformiser les données fournies aux organismes sociaux.

---

## Cas Pratiques : Utilisation du Montant Net Social

### Cas 1 : Déclaration pour le RSA

Un salarié déclare un salaire brut de 1 800 € avec des cotisations sociales de 400 €. Son montant net social est donc de 1 400 €. C'est ce chiffre qu'il doit fournir à la CAF pour calculer ses droits.

### Cas 2 : Optimisation des Avantages en Nature

Un employé bénéficie d'un logement de fonction valorisé à 200 € par mois. Cette somme est incluse dans le MNS, ce qui peut influencer le montant de ses prestations sociales.

---

## Les Avantages du Montant Net Social pour les Salariés

- **Meilleure Gestion du Budget** : En comprenant vos revenus réels, vous pouvez mieux planifier vos dépenses.
- **Optimisation des Droits** : Une déclaration précise permet de maximiser vos prestations sociales.
- **Transparence Totale** : Vous avez une vision claire de ce que vous gagnez réellement.

---

## FAQ sur le Montant Net Social

### 1. Où trouver le MNS sur ma fiche de paie ?

Il figure en bas du bulletin, généralement dans une section dédiée.

### 2. Quels sont les avantages fiscaux liés au MNS ?

Le MNS ne crée pas d'avantages fiscaux directs, mais il simplifie les démarches pour bénéficier de certains droits sociaux.

### 3. Dois-je déclarer les remboursements de frais ?

Non, ces montants sont exclus du calcul du MNS.

---

## Conclusion

Le montant net social est un indicateur incontournable pour les salariés et les employeurs. Comprendre son calcul, ses exclusions et son rôle vous permettra d'optimiser votre gestion financière et de bénéficier pleinement de vos droits sociaux. Grâce aux nouvelles obligations légales, cette donnée est désormais accessible et claire sur chaque bulletin de paie.

Pour en savoir plus, consultez les plateformes officielles comme [mesdroitssociaux.gouv.fr](https://mesdroitssociaux.gouv.fr) ou [service-public.fr](https://service-public.fr).

Investir du temps dans la compréhension du MNS, c'est s'assurer une meilleure maîtrise de ses finances et de ses déclarations !

---

## En savoir plus sur Bulletins de Paie 2024 - conseil et fiche de salaire format excel, pdf et word

Subscribe to get the latest posts sent to your email.

Abonnez-vous

[bulletins de paie 2024](#) [différence entre net social et net à payer](#), [exemple calcul montant net social 2023](#), [montant net social bulletin de salaire](#), [montant net social caf](#), [montant net social et net à payer](#), [montant net social exemple](#), [montant net social prime d'activité](#), [simulateur montant net social](#)

[PMSS 2024: Le plafond de la sécurité sociale pour 2024](#)

[Modèle de fiche de paie 2023 pour un président SASU avec un avantage en nature Voiture et NTIC](#)

Aucun commentaire jusqu'à présent. 

1 Ping/Trackback

[Tout Savoir sur le Montant Net Social \[MNS\] – Paie 2025.](#) 

12 août 2024 - 1h04

[...] le 1er juillet 2023, une nouvelle mention est apparue sur les bulletins de paie en France : le « montant net social » (MNS). Cette introduction, issue de l'arrêté du 31 janvier 2023, publié au Journal Officiel de [...]

## Laisser un commentaire

---

Ce site utilise Akismet pour réduire les indésirables. [En savoir plus sur comment les données de vos commentaires sont utilisées.](#)

L	M	M	J	V	S	D
				<u>1</u>	<u>2</u>	<u>3</u>
<u>4</u>	<u>5</u>	<u>6</u>	7	<u>8</u>	<u>9</u>	<u>10</u>
<u>11</u>	<u>12</u>	<u>13</u>	<u>14</u>	<u>15</u>	<u>16</u>	<u>17</u>
<u>18</u>	<u>19</u>	20	21	22	23	24
25	26	27	28	29	30	

novembre 2024

« Oct

## Newsletter

Rejoignez notre newsletter exclusive pour ne rien manquer des dernières actualités sur les bulletins de paie, les réformes sociales et les astuces pour optimiser votre gestion salariale. Recevez directement dans votre boîte mail des informations claires et pertinentes, qui vous permettront de rester à jour et de prendre les meilleures décisions pour votre entreprise. Inscrivez-vous maintenant et restez à la pointe de l'actualité salariale !

Prénom ou nom complet

Email

 En continuant, vous acceptez la politique de confidentialité

### Les + récents



#### **Gestion du Stress en Entreprise : Rôles des Managers Pendant un PSE**

19 novembre 2024



#### **Attestation de vigilance : obligations et sanctions en 2025**

19 novembre 2024



#### **Attestation de Sécurité Sociale pour une Nouvelle Embauche**

19 novembre 2024



#### **RGPD 2024 : Combien Coûtent Vraiment les Manquements ?**

19 novembre 2024



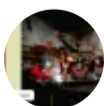
#### **Semaine de l'Industrie 2024 : Les métiers qui recrutent**

18 novembre 2024



#### **La Métallurgie : Un Pilier de l'Industrie Française 2024**

18 novembre 2024



#### **La métallurgie : un exemple concret de réussite.**

18 novembre 2024



#### **L'architecture de la convention collective de la métallurgie**

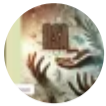
18 novembre 2024

**Travailleurs des plateformes : Une directive européenne 2026**

18 novembre 2024

**Métallurgie 2024 : Égalité Pro et Emploi des Personnes Handicapées**

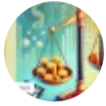
18 novembre 2024

**Budget des départements : Le RSA sous pression**

17 novembre 2024

**Activité partielle : Le cas des jours fériés chômés**

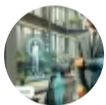
16 novembre 2024

**Ancienneté au travail : Un avantage sous conditions**

16 novembre 2024

**Comment Se Protéger des Attaques de Rançongiciels.**

15 novembre 2024

**Comment Gérer les Coûts SPSTI en 2025?**

15 novembre 2024

**Déductions fiscales : cotisations obligatoires et plus**

15 novembre 2024

**Assurance-vie après 70 ans : impacts fiscaux**

15 novembre 2024

**Délégation d'assurance-vie : une protection sans signature ?**

15 novembre 2024

**Assurance Vie et Décès pour Dirigeants**

15 novembre 2024

**Assurance Responsabilité Civile des Dirigeants**

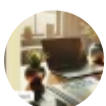
14 novembre 2024

**La Faculté de Renonciation dans les Contrats d'Assurance**

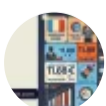
14 novembre 2024

**Maladie et Acquisition de Congés Payés en 2024**

14 novembre 2024

**Assurance Santé Internationale : Pourquoi ?**

14 novembre 2024

**Salaires Minimum : Le SMIC passe à 11,88€ depuis novembre 2024**

13 novembre 2024



### **Congés payés en France : règles et exceptions**

13 novembre 2024



### **Les Cotisations Atexa pour les Exploitants Agricoles**

13 novembre 2024



### **Assurance Santé : Comprendre la Résiliation**

13 novembre 2024



### **Assurance Vieillesse dans le Secteur Agricole**

13 novembre 2024



### **Cotisations familiales MSA : assiette et taux**

12 novembre 2024



### **Assurance Maladie Amexa : Cotisations et Couverture**

12 novembre 2024

[Bulletin De Paie \(116\)](#) [Bulletins De Paie \(96\)](#) [Calcul Bulletin De Paie \(35\)](#) [Fiche De Paie \(60\)](#) [Modele De Bulletin De Paie Gratuit \(33\)](#)

[Accueil](#)

[Contact](#)

[A propos](#)

[Politique de cookies](#)

BulletinsPaie.Com 2010-2025 Copyright